

# Ultraodolná vinylová podlaha

[www.floorify.cz](http://www.floorify.cz)

## PROČ KOUPIIT FLOORIFY?



### NEJPEVNĚJŠÍ VINYL OVÝ ZÁMEK NA TRHU

U Floorify prstem  
zámek nezlomíte,  
pevnost 900 kg/m



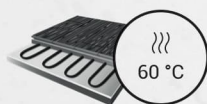
### NEJVĚTŠÍ LAMELY NA TRHU

2000 × 240 mm,  
900 × 600 mm,  
na velikosti záleží



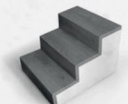
### 20 × 20 m = 400 m<sup>2</sup> BEZ PŘECHODOVÝCH PROFILŮ

Celé podlaží  
v souvislé ploše



### ODOLNOST PROTI TRVALE VYSOKÝM TEPLOTÁM

Vhodné  
i na elektrické  
topné fólie



### SCHODOVÉ HRANY PRO KAŽDOU PODLAHU

Do 4 týdnů k dodání  
schodové hrany  
vyrobené přímo  
z podlahových lamel



### KRÁSNÉ A ODOLNÉ REALISTICKÉ STRUKTURY

Krásný přirozený  
vzhled dřeva,  
kamene v maximální  
komerční zátěži 33,  
příkladná odolnost  
proti lihovým fixům



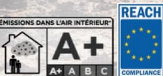
### SKLADEM

Skladem u distributora  
v ČR nebo k rychlému  
dodání od evropského  
výrobce včetně  
shodných listů



### ULTIMATE PLANK VARIATION

Největší počet  
unikátních lamel  
zajišťuje přirozený  
vzhled podlahy



### NEJVYŠŠÍ EKOLOGICKÉ STANDARDS

Žádné škodlivé  
ftaláty a těkavé látky





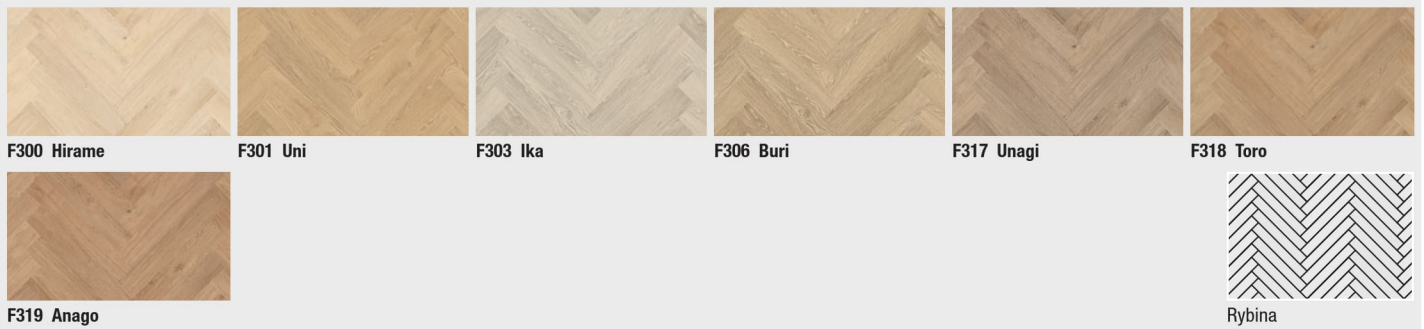
## PODLAHY VINYLOVÉ

### PŘEHLED ŘAD A DEKORŮ

## HERRINGBONE



4,5 x 125 x 750 mm



Poznámka: Dekor F300 je shodný s dekorem F100, F301 s dekorem F001, F303 s dekorem F003, F306 s dekorem F006, F317 s dekorem F017, F318 s dekorem F018, F319 s dekorem F019.

## XL PLANKS



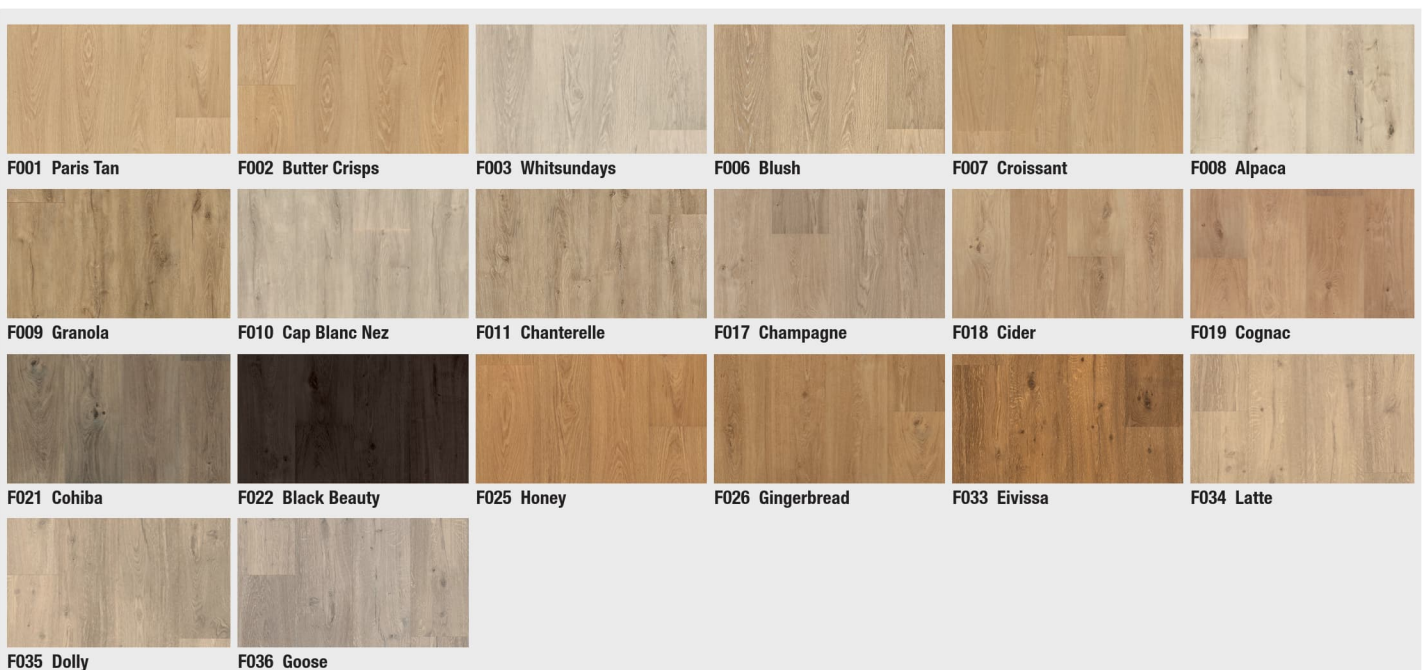
4,5 x 240 x 2000 mm



## LONG PLANKS



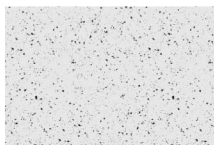
4,5 x 225 x 1524 mm





## PODLAHY VINYLOVÉ

### BIG TILES



4,5 x 600 x 900 mm



### PLANKS



4 x 178 x 1219 mm



XL PLANKS - F100 Seychelles



BIG TILES - F023 Verona



## PODLAHY VINYLOVÉ

### HERRINGBONE

- Autentická rybina z pravých a levých kusů
- Extrémně pevné a elastické jádro Floorify® Rigid Core s minerály
- Nádherně strukturované dekory, nejvyšší ekologické standardy A+
- Celé podlaží 20 x 20 = 400 m<sup>2</sup> bez přechodových profilů
- Nejpevnější vinylový zámek na trhu – 900 kg/m
- Stabilní na přímém slunci i elektrické topné fólii i při 60 °C

Formát (mm)	Spoj	Podlahové vytápění	Tepelný odpor m <sup>2</sup> K/W	Typ nášlapné vrstvy	Nášlapná vrstva (mm)	Redukce kročejového hluku na podložce Floorify (dB)	Nosič	Odolnost proti oděru	Zátěžová třída
4,5 x 125 x 750	Zámek lic. Unilin	Vhodné	0,015	Floorify® Quiet Sense (PU)	0,55	21	Floorify® Rigid Core	AC4	33

Doporučená pokládká	Vzor	Obsah balení	Počet lamel v balení	Balení (m <sup>2</sup> )	Hmotnost balení (kg)	Počet balení na paletě	Paleta (m <sup>2</sup> )	Hmotnost palety (kg)	Záruka
Plovoucí i celoplošné lepení	Plošný - rybina	Plné délky lamel	24 (50% pravých a 50% levých)	2,250	20	54	121,5	1102	25 let / 5 let*

Kód	Název (dřevina, dekor)	Povrchová úprava	Zkosená hrana	Kód dopor. ekon. lišty PEDROSS 16 x 44 Cubica fóliovaná	Dostupnost	Kč/m <sup>2</sup> bez DPH
F300	<b>Hirame</b>	Registered embossed structure	4 stranná fáze	–	CS	<del>1597,-</del> <b>1326,-</b>
F301	<b>Uni</b>	Registered embossed structure	4 stranná fáze	–	S	<del>1597,-</del> <b>1326,-</b>
F303	<b>Ika</b>	Registered embossed structure	4 stranná fáze	P130067	S*	<del>1377,-</del> <b>1143,-</b>
F306	<b>Buri</b>	Registered embossed structure	4 stranná fáze	P130054	S	<del>1597,-</del> <b>1326,-</b>
F317	<b>Unagi</b>	Registered embossed structure	4 stranná fáze	P050284	S	<del>1597,-</del> <b>1326,-</b>
F318	<b>Toro</b>	Registered embossed structure	4 stranná fáze	P130017	S	<del>1597,-</del> <b>1326,-</b>
F319	<b>Anago</b>	Registered embossed structure	4 stranná fáze	P130017	S	<del>1597,-</del> <b>1326,-</b>

Poznámka: Dekor F300 je shodný s dekorem F100, F301 s dekorem F001, F303 s dekorem F003, F306 s dekorem F006, F317 s dekorem F017, F318 s dekorem F018, F319 s dekorem F019.

\*Záruka: 25 let pro bytové prostory / 5 let pro komerční prostory

Dostupnost: S\* do vyprodání zásob



HERRINGBONE - F301 Uni



HERRINGBONE - F317 Unagi

Akční sleva -17%  
5. 10. 2022



## PODLAHY VINYLOVÉ

### XL PLANKS

- Největší vinylová lamela na trhu 240 x 2000 mm
- Extrémně pevná a elastická jádra Floorify® Rigid Core s minerály
- Nádherně strukturované dekory, nejvyšší ekologické standardy A+
- Celé podlaží 20 x 20 = 400 m<sup>2</sup> bez přechodových profilů
- Nejpevnější vinylový zámek na trhu – 900 kg/m
- Stabilní na přímém slunci i elektrické topné fólii i při 60 °C

Formát (mm)	Spoj	Podlahové vytápění	Tepelný odpor m <sup>2</sup> K/W	Typ nášlapné vrstvy	Nášlapná vrstva (mm)	Redukce kročejového hluku na podložce Floorify (dB)	Nosič	Odolnost proti oděru	Zátěžová třída
4,5 x 240 x 2000	Zámek lic. Unilin	Vhodné	0,015	Floorify® Quiet Sense (PU)	0,55	21	Floorify® Rigid Core	AC4	33

Doporučená pokládká	Vzor	Obsah balení	Počet lamel v balení	Balení (m <sup>2</sup> )	Hmotnost balení (kg)	Počet balení na paletě	Paleta (m <sup>2</sup> )	Hmotnost palety (kg)	Záruka
Plovoucí i celoplošné lepení	Plošný	Plné délky lamel	5	2,400	20	48	115,2	970	25 let / 5 let*

Kód	Název (dřevina, dekor)	Povrchová úprava	Zkosená hrana	Kód dopor. ekon. lišty PEDROSS 16 x 44 Cubica fóliovaná	Dostupnost	Kč/m <sup>2</sup> bez DPH
N F092	<b>Petit Beurre</b>	Registered embossed structure	4 stranná fáze	–	CS*	<b>1314,-</b>
N F093	<b>Parmesan</b>	Registered embossed structure	4 stranná fáze	–	CS*	<b>1314,-</b>
N F094	<b>Skyfall</b>	Registered embossed structure	4 stranná fáze	–	CS*	<b>1314,-</b>
N F095	<b>Frangipane</b>	Registered embossed structure	4 stranná fáze	–	CS*	<b>1314,-</b>
F096	<b>Ille de Ré</b>	Registered embossed structure	4 stranná fáze	–	CS	<b>1314,-</b>
F097	<b>Matterhorn</b>	Registered embossed structure	4 stranná fáze	P130073	CS	<b>1314,-</b>
F098	<b>Toffee</b>	Registered embossed structure	4 stranná fáze	–	CS	<b>1314,-</b>
F099	<b>Clooney</b>	Registered embossed structure	4 stranná fáze	P050284	CS	<b>1314,-</b>
F100	<b>Seychelles</b>	Registered embossed structure	4 stranná fáze	–	CS	<b>1314,-</b>
F101	<b>Sabayon</b>	Registered embossed structure	4 stranná fáze	–	CS	<b>1314,-</b>
F102	<b>Teddy Bear</b>	Registered embossed structure	4 stranná fáze	P130017	CS	<b>1314,-</b>

\*Záruka: 25 let pro bytové prostory / 5 let pro komerční prostory  
Dostupnost: CS\* Dostupné začátkem roku 2023



XL PLANKS - F101 Sabayon



XL PLANKS - F102 Teddy Bear



## PODLAHY VINYLOVÉ

### LONG PLANKS

- Nadstandardní velikost lamely 225 x 1524 mm
- Extrémně pevné a elastické jádro Floorify® Rigid Core s minerály
- Nádherně strukturované dekory, nejvyšší ekologické standardy A+
- Celé podlaží 20 x 20 = 400 m<sup>2</sup> bez přechodových profilů
- Nejpevnější vinylový zámek na trhu – 900 kg/m
- Stabilní na přímém slunci i elektrické topné fólii i při 60 °C

Formát (mm)	Spoj	Podlahové vytápění	Tepelný odpor m <sup>2</sup> K/W	Typ nášlapné vrstvy	Nášlapná vrstva (mm)	Redukce kročejového hluku na podložce Floorify (dB)	Nosič	Odolnost proti oděru	Zátěžová třída
4,5 x 225 x 1524	Zámek lic. Unilin	Vhodné	0,015	Floorify® Quiet Sense (PU)	0,55	21	Floorify® Rigid Core	AC4	33

Doporučená pokládká	Vzor	Obsah balení	Počet lamel v balení	Balení (m <sup>2</sup> )	Hmotnost balení (kg)	Počet balení na paletě	Paleta (m <sup>2</sup> )	Hmotnost palety (kg)	Záruka
Plovoucí i celoplošné lepení	Plošný	Plné délky lamel	8	2,740	22	40	109,60	880	25 let / 5 let*

Kód	Název (dřevina, dekor)	Povrchová úprava	Zkosená hrana	Kód dopor. ekon. lišty PEDROSS 16 x 44 Cubica fóliovaná	Dostupnost	Kč/m <sup>2</sup> bez DPH	
F001	Paris Tan	Registered embossed structure	4 stranná fáze	–	CS	1427,-	1144,-
F002	Butter Crisps	Registered embossed structure	4 stranná fáze	P130017	S	1427,-	1144,-
F003	Whitsundays	Registered embossed structure	4 stranná fáze	P130067	S	1427,-	1144,-
F006	Blush	Registered embossed structure	4 stranná fáze	P130054	CS	1427,-	1144,-
F007	Croissant	Matt wood structure	4 stranná fáze	P130017	CS	1427,-	1144,-
F008	Alpaca	Matt wood structure	4 stranná fáze	P130073	S*	1233,-	987,-
F009	Granola	Matt wood structure	4 stranná fáze	P130017	S*	1233,-	987,-
F010	Cap Blanc Nez	Matt wood structure	4 stranná fáze	–	S*	1233,-	987,-
F011	Chanterelle	Matt wood structure	4 stranná fáze	P130028	S	1427,-	1144,-
F017	Champagne	Registered embossed structure	4 stranná fáze	P050284	S	1427,-	1144,-
F018	Cider	Registered embossed structure	4 stranná fáze	P130017	S	1427,-	1144,-
F019	Cognac	Registered embossed structure	4 stranná fáze	P130017	S	1427,-	1144,-
F021	Cohiba	Registered embossed structure	4 stranná fáze	P050257	CS	1427,-	1144,-
F022	Black Beauty	Registered embossed structure	4 stranná fáze	P070030	S	1427,-	1144,-
F025	Honey	Registered embossed structure	4 stranná fáze	P050022	S	1427,-	1144,-
F026	Gingerbread	Registered embossed structure	4 stranná fáze	P050022	S	1427,-	1144,-
N F033	Eivissa	Registered embossed structure	4 stranná fáze	–	CS	1427,-	1144,-
N F034	Latte	Registered embossed structure	4 stranná fáze	–	CS	1427,-	1144,-
N F035	Dolly	Registered embossed structure	4 stranná fáze	–	CS	1427,-	1144,-
N F036	Goose	Registered embossed structure	4 stranná fáze	–	CS	1427,-	1144,-

\*Záruka: 25 let pro bytové prostory / 5 let pro komerční prostory  
Dostupnost: S\* do vyprodání zásob



LONG PLANKS - F025 Honey



LONG PLANKS - F019 Cognac

Akční sleva - 20%  
5. 10. 2022



## PODLAHY VINYLÓVÉ

### BIG TILES

- Opravdu velké dlaždice 600 x 900 mm
- Extrémně pevné a elastické jádro Floorify® Rigid Core s minerály
- Dekory betonu, pískovce a Terazza, nejvyšší ekologické standardy A+
- Celé podlaží 20 x 20 = 400 m<sup>2</sup> bez přechodových profilů
- Nejpevnější vinylový zámek na trhu – 900 kg/m
- Stabilní na přímém slunci i elektrické topné fólii i při 60 °C

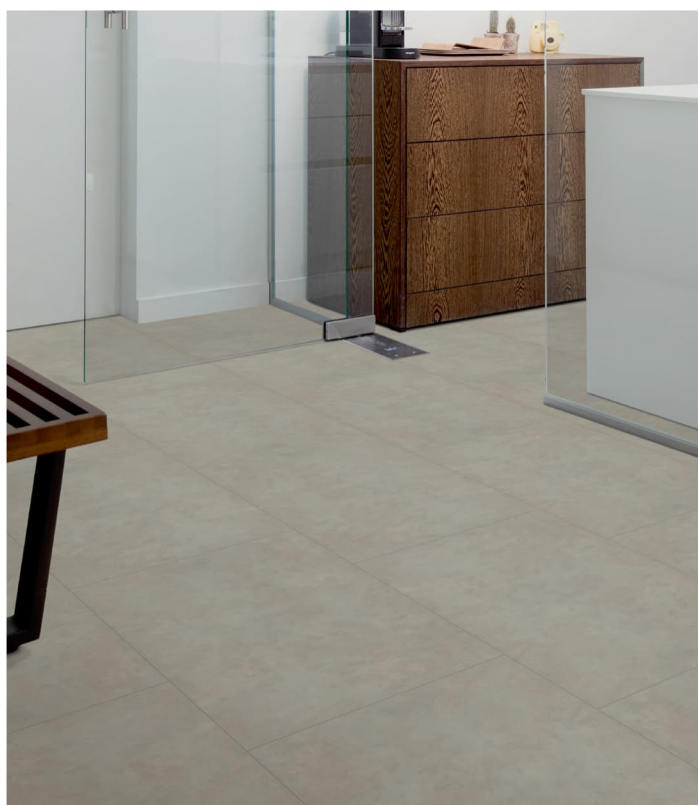
Formát (mm)	Spoj	Podlahové vytápění	Tepelný odpor m <sup>2</sup> K/W	Typ nášlapné vrstvy	Nášlapná vrstva (mm)	Redukce kročejového hluku na podložce Floorify (dB)	Nosič	Odolnost proti oděru	Zátěžová třída
4,5 x 600 x 900	Zámek lic. Unilin	Vhodné	0,015	Floorify® Quiet Sense (PU)	0,55	21	Floorify® Rigid Core	AC4	33

Doporučená pokládká	Vzor	Obsah balení	Počet lamel v balení	Balení (m <sup>2</sup> )	Hmotnost balení (kg)	Počet balení na paletě	Paleta (m <sup>2</sup> )	Hmotnost palety (kg)	Záruka
Plovoucí i celoplošné lepení	Plošný	Plné délky lamel	4	2,160	17,6	50	108	880	25 let / 5 let*

Kód	Název (dřevina, dekor)	Povrchová úprava	Zkosená hrana	Kód dopor. ekon. lišty PEDROSS 16 x 44 Cubica fóliovaná	Dostupnost	Kč/m <sup>2</sup> bez DPH
F014	<b>Sea Salt</b>	Stone structure	4 stranná fáze	P050159	S	<del>1427,-</del> 1144,-
F015	<b>Oyster</b>	Stone structure	4 stranná fáze	P050159	CS	<del>1427,-</del> 1144,-
F016	<b>Caviar</b>	Stone structure	4 stranná fáze	P050162	S*	<del>1427,-</del> 1144,-
F023	<b>Verona</b>	Stone structure	4 stranná fáze	P050159	S	<del>1427,-</del> 1144,-
F024	<b>Terrazzo</b>	Stone structure	4 stranná fáze	P050159	CS	<del>1427,-</del> 1144,-
F027	<b>Ceppo</b>	Stone structure	4 stranná fáze	P050159	CS	<del>1427,-</del> 1144,-
F028	<b>Jellyfish</b>	Stone structure	4 stranná fáze	P050287	S	<del>1427,-</del> 1144,-
F029	<b>Coquille</b>	Stone structure	4 stranná fáze	P050159	S	<del>1427,-</del> 1144,-
F030	<b>Pebble beach</b>	Stone structure	4 stranná fáze	P050159	S	<del>1427,-</del> 1144,-
N F031	<b>Etna</b>	Stone structure	4 stranná fáze	–	CS	<del>1427,-</del> 1144,-
N F032	<b>Piccolo</b>	Stone structure	4 stranná fáze	–	CS	<del>1427,-</del> 1144,-

Dostupnost: S\* - do vyprodání zásob

\*Záruka: 25 let pro bytové prostory / 5 let pro komerční prostory



BIG TILES - F014 Sea Salt



BIG TILES - F027 Ceppo

Akční sleva - 20%  
3. 10. 2022



## PODLAHY VINYLOVÉ

### PLANKS

- Klasický formát do velkých i menších prostor
- Extrémně pevné a elastické jádro Floorify® Rigid Core s minerály
- Nádherně strukturované dekory, nejvyšší ekologické standardy A+
- Velmi pevný zámek
- Celé podlaží 20 x 20 = 400 m<sup>2</sup> bez přechodových profilů
- Stablní na přímém slunci i elektrické topné fólii i při 60 °C

Formát (mm)	Spoj	Podlahové vytápění	Tepelný odpor m <sup>2</sup> K/W	Typ nášlapné vrstvy	Nášlapná vrstva (mm)	Redukce kročejového hluku na podložce Floorify (dB)	Nosič	Odolnost proti oděru	Zátěžová třída
4 x 178 x 1219	Zámek lic. Unilin	Vhodné	0,015	Floorify® Quiet Sense (PU)	0,4	20	Floorify® Rigid Core	AC3	32

Doporučená pokládká	Vzor	Obsah balení	Počet lamel v balení	Balení (m <sup>2</sup> )	Hmotnost balení (kg)	Počet balení na paletě	Paleta (m <sup>2</sup> )	Hmotnost palety (kg)	Záruka
Plovoucí i celoplošné lepení	Plošný	Plné délky lamel	12	2,600	20	45	117,00	927	20 let

Kód	Název (dřevina, dekor)	Povrchová úprava	Zkosená hrana	Kód dopor. ekon. lišty PEDROSS 16 x 44 Cubica fóliovaná	Dostupnost	Kč/m <sup>2</sup> bez DPH
F050	<b>Crémant</b>	Registered embossed structure	4 stranná fáze	P130017	CS	<b>998,-</b>
F051	<b>Coconut</b>	Registered embossed structure	4 stranná fáze	P050131	S	<b>998,-</b>
F053	<b>Stonehenge</b>	Registered embossed structure	4 stranná fáze	P050251	CS	<b>998,-</b>
F055	<b>Apple Crumble</b>	Registered embossed structure	4 stranná fáze	P130017	S	<b>998,-</b>



PLANKS - F050 Crémant

PLANKS - F053 Stonehenge





## PODLAHY VINYLOVÉ

### Floorify CUSTOM PROFILES

Soklové lišty, přechodové  
a ukončovací profily vyrobené  
z Floorify Rigid Vinyl

#### SOKLOVÉ LIŠTY FLOORIFY STANDARDNÍ



#### SOKLOVÉ LIŠTY FLOORIFY VYSOKÉ



#### SOKLOVÉ LIŠTY SAMOLEPÍCÍ FLOORIFY PLOCHÉ



Formát (mm)		10 x 61 x 2000*			10 x 89 x 2000*			3 x 18 x 2000*		
Balení		1 ks			1 ks			1 ks		
Nosič		HDF			HDF			Vinyl		
Název (dřevina, dekor)	Povrchová úprava	Kód	Dostup- nost	Kč/m bez DPH	Kód	Dostup- nost	Kč/m bez DPH	Kód	Dostup- nost	Kč/m bez DPH
Paris Tan / Uni	Registered embossed structure	SKF001	S	221,-	HF001	CS	375,-	NF001	CS	93,-
Butter Crisps	Registered embossed structure	SKF002	S	221,-	HF002	CS	375,-	NF002	CS	93,-
Whitsundays / Ika	Registered embossed structure	SKF003	S	221,-	HF003	CS	375,-	NF003	CS	93,-
Blush	Registered embossed structure	SKF006	S	221,-	HF006	CS	375,-	NF006	CS	93,-
Croissant	Matt wood structure	SKF007	CS	221,-	HF007	CS	375,-	NF007	CS	93,-
Alpaca	Matt wood structure	SKF008	S*	221,-	HF008	CS*	375,-	NF008	CS*	93,-
Granola	Matt wood structure	SKF009	S*	221,-	HF009	CS*	375,-	NF009	CS*	93,-
Cap Blanc Nez	Matt wood structure	SKF010	CS*	221,-	HF010	CS*	375,-	NF010	CS*	93,-
Chanterelle	Matt wood structure	SKF011	S	221,-	HF011	CS	375,-	NF011	CS	93,-
Sea Salt	Stone structure	SKF014	S	221,-	HF014	CS	375,-	NF014	CS	93,-
Oyster	Stone structure	SKF015	CS	221,-	HF015	CS	375,-	NF015	CS	93,-
Caviar	Stone structure	SKF016	S*	221,-	HF016	CS*	375,-	NF016	CS*	93,-
Champagne / Unagi	Registered embossed structure	SKF017	S	221,-	HF017	CS	375,-	NF017	CS	93,-
Cider	Registered embossed structure	SKF018	S	221,-	HF018	CS	375,-	NF018	CS	93,-
Cognac / Anago	Registered embossed structure	SKF019	S	221,-	HF019	CS	375,-	NF019	CS	93,-
Cohiba	Registered embossed structure	SKF021	CS	221,-	HF021	CS	375,-	NF021	CS	93,-
Black Beauty	Registered embossed structure	SKF022	S	221,-	HF022	CS	375,-	NF022	CS	93,-
Verona	Stone structure	SKF023	S	221,-	HF023	CS	375,-	NF023	CS	93,-
Terrazzo	Stone structure	SKF024	CS	221,-	HF024	CS	375,-	NF024	CS	93,-
Honey	Registered embossed structure	SKF025	S	221,-	HF025	CS	375,-	NF025	CS	93,-
Gingerbread	Registered embossed structure	SKF026	S	221,-	HF026	CS	375,-	NF026	CS	93,-
Ceppo	Stone structure	SKF027	CS	221,-	HF027	CS	375,-	NF027	CS	93,-
Jellyfish	Stone structure	SKF028	S	221,-	HF028	CS	375,-	NF028	CS	93,-
Coquille	Stone structure	SKF029	S	221,-	HF029	CS	375,-	NF029	CS	93,-
Pebble beach	Stone structure	SKF030	S	221,-	HF030	CS	375,-	NF030	CS	93,-
N Etna	Stone structure	SKF031	CS	221,-	HF031	CS	375,-	NF031	CS	93,-
N Piccolo	Stone structure	SKF032	CS	221,-	HF032	CS	375,-	NF032	CS	93,-
N Eivisia	Stone structure	SKF033	CS	221,-	HF033	CS	375,-	NF033	CS	93,-
N Latte	Stone structure	SKF034	CS	221,-	HF034	CS	375,-	NF034	CS	93,-
N Dolly	Stone structure	SKF035	CS	221,-	HF035	CS	375,-	NF035	CS	93,-
N Goose	Stone structure	SKF036	CS	221,-	HF036	CS	375,-	NF036	CS	93,-
Crémant	Registered embossed structure	SKF050	CS	221,-	HF050	CS	375,-	NF050	CS	93,-
Coconut	Registered embossed structure	SKF051	S	221,-	HF051	CS	375,-	NF051	CS	93,-
Stonehenge	Registered embossed structure	SKF053	CS	221,-	HF053	CS	375,-	NF053	CS	93,-
Apple Crumble	Registered embossed structure	SKF055	S	221,-	HF055	CS	375,-	NF055	CS	93,-
N Petit Beurre	Registered embossed structure	SKF092	CS	221,-	HF092	CS	375,-	NF092	CS	93,-
N Parmesan	Registered embossed structure	SKF093	CS	221,-	HF093	CS	375,-	NF093	CS	93,-
N Skyfall	Registered embossed structure	SKF094	CS	221,-	HF094	CS	375,-	NF094	CS	93,-
N Frangipane	Registered embossed structure	SKF095	CS	221,-	HF095	CS	375,-	NF095	CS	93,-
Ille de Ré	Registered embossed structure	SKF096	CS	221,-	HF096	CS	375,-	NF096	CS	93,-
Matterhorn	Registered embossed structure	SKF097	CS	221,-	HF097	CS	375,-	NF097	CS	93,-
Toffee	Registered embossed structure	SKF098	CS	221,-	HF098	CS	375,-	NF098	CS	93,-
Clooney	Registered embossed structure	SKF099	CS	221,-	HF099	CS	375,-	NF099	CS	93,-
Seychelles	Registered embossed structure	SKF100	CS	221,-	HF100	CS	375,-	NF100	CS	93,-
Sabayon	Registered embossed structure	SKF101	CS	221,-	HF101	CS	375,-	NF101	CS	93,-
Teddy Bear	Registered embossed structure	SKF102	CS	221,-	HF102	CS	375,-	NF102	CS	93,-

\* Do vyprodání zásob budeme dodávat v délce 2 400 mm

Dostupnost: S\* do vyprodání zásob

CS\* do vyprodání zásob



## PODLAHY VINYLOVÉ

### Floorify CUSTOM PROFILES

Soklové lišty, přechodové a ukončovací profily vyrobené z Floorify Rigid Vinyl

#### UKONČOVACÍ PROFILY FLOORIFY



#### PŘECHODOVÉ PROFILY FLOORIFY



#### VYROVNÁVACÍ PROFILY FLOORIFY



Formát (mm)		9,4 x 31,4 x 2000*			6,2 x 36 x 2000*			9,4 x 40,6 x 2000*		
Balení		1 ks			1 ks			1 ks		
Nosič		HDF			HDF			HDF		
Název (dřevina, dekor)	Povrchová úprava	Kód	Dostupnost	Kč/m bez DPH	Kód	Dostupnost	Kč/m bez DPH	Kód	Dostupnost	Kč/m bez DPH
Paris Tan / Uni	Registered embossed structure	EF001	CS	457,-	OF001	CS	457,-	QF001	CS	457,-
Butter Crisps	Registered embossed structure	EF002	CS	457,-	OF002	CS	457,-	QF002	CS	457,-
Whitsundays / Ika	Registered embossed structure	EF003	CS	457,-	OF003	CS	457,-	QF003	CS	457,-
Blush	Registered embossed structure	EF006	CS	457,-	OF006	CS	457,-	QF006	CS	457,-
Croissant	Matt wood structure	EF007	CS	457,-	OF007	CS	457,-	QF007	CS	457,-
Alpaca	Matt wood structure	EF008	CS*	457,-	OF008	CS*	457,-	QF008	CS*	457,-
Granola	Matt wood structure	EF009	CS*	457,-	OF009	CS*	457,-	QF009	CS*	457,-
Cap Blanc Nez	Matt wood structure	EF010	CS*	457,-	OF010	CS*	457,-	QF010	CS*	457,-
Chanterelle	Matt wood structure	EF011	CS	457,-	OF011	CS	457,-	QF011	CS	457,-
Sea Salt	Stone structure	EF014	CS	457,-	OF014	CS	457,-	QF014	CS	457,-
Oyster	Stone structure	EF015	CS	457,-	OF015	CS	457,-	QF015	CS	457,-
Caviar	Stone structure	EF016	CS*	457,-	OF016	CS*	457,-	QF016	CS*	457,-
Champagne / Unagi	Registered embossed structure	EF017	CS	457,-	OF017	CS	457,-	QF017	CS	457,-
Cider	Registered embossed structure	EF018	CS	457,-	OF018	CS	457,-	QF018	CS	457,-
Cognac / Anago	Registered embossed structure	EF019	CS	457,-	OF019	CS	457,-	QF019	CS	457,-
Cohiba	Registered embossed structure	EF021	CS	457,-	OF021	CS	457,-	QF021	CS	457,-
Black Beauty	Registered embossed structure	EF022	CS	457,-	OF022	CS	457,-	QF022	CS	457,-
Verona	Stone structure	EF023	CS	457,-	OF023	CS	457,-	QF023	CS	457,-
Terrazzo	Stone structure	EF024	CS	457,-	OF024	CS	457,-	QF024	CS	457,-
Honey	Registered embossed structure	EF025	CS	457,-	OF025	CS	457,-	QF025	CS	457,-
Gingerbread	Registered embossed structure	EF026	CS	457,-	OF026	CS	457,-	QF026	CS	457,-
Ceppo	Stone structure	EF027	CS	457,-	OF027	CS	457,-	QF027	CS	457,-
Jellyfish	Stone structure	EF028	CS	457,-	OF028	CS	457,-	QF028	CS	457,-
Coquille	Stone structure	EF029	CS	457,-	OF029	CS	457,-	QF029	CS	457,-
Pebble beach	Stone structure	EF030	CS	457,-	OF030	CS	457,-	QF030	CS	457,-
N Etna	Stone structure	EF031	CS	457,-	OF031	CS	457,-	QF031	CS	457,-
N Piccolo	Stone structure	EF032	CS	457,-	OF032	CS	457,-	QF032	CS	457,-
N Eivisia	Stone structure	EF033	CS	457,-	OF033	CS	457,-	QF033	CS	457,-
N Latte	Stone structure	EF034	CS	457,-	OF034	CS	457,-	QF034	CS	457,-
N Dolly	Stone structure	EF035	CS	457,-	OF035	CS	457,-	QF035	CS	457,-
N Goose	Stone structure	EF036	CS	457,-	OF036	CS	457,-	QF036	CS	457,-
Crémant	Registered embossed structure	EF050	CS	457,-	OF050	CS	457,-	QF050	CS	457,-
Coconut	Registered embossed structure	EF051	CS	457,-	OF051	CS	457,-	QF051	CS	457,-
Stonehenge	Registered embossed structure	EF053	CS	457,-	OF053	CS	457,-	QF053	CS	457,-
Apple Crumble	Registered embossed structure	EF055	CS	457,-	OF055	CS	457,-	QF055	CS	457,-
N Petit Beurre	Registered embossed structure	EF092	CS	457,-	OF092	CS	457,-	QF092	CS	457,-
N Parmesan	Registered embossed structure	EF093	CS	457,-	OF093	CS	457,-	QF093	CS	457,-
N Skyfall	Registered embossed structure	EF094	CS	457,-	OF094	CS	457,-	QF094	CS	457,-
N Frangipane	Registered embossed structure	EF095	CS	457,-	OF095	CS	457,-	QF095	CS	457,-
Ille de Ré	Registered embossed structure	EF096	CS	457,-	OF096	CS	457,-	QF096	CS	457,-
Matterhorn	Registered embossed structure	EF097	CS	457,-	OF097	CS	457,-	QF097	CS	457,-
Toffee	Registered embossed structure	EF098	CS	457,-	OF098	CS	457,-	QF098	CS	457,-
Clooney	Registered embossed structure	EF099	CS	457,-	OF099	CS	457,-	QF099	CS	457,-
Seychelles	Registered embossed structure	EF100	CS	457,-	OF100	CS	457,-	QF100	CS	457,-
Sabayon	Registered embossed structure	EF101	CS	457,-	OF101	CS	457,-	QF101	CS	457,-
Teddy Bear	Registered embossed structure	EF102	CS	457,-	OF102	CS	457,-	QF102	CS	457,-

\* Do vyprodání zásob budeme dodávat v délce 2 400 mm  
Dostupnost: CS\* do vyprodání zásob

PODLAHY  
Dřevěné dýhové

PODLAHY  
Dřevěné třívrstvé

PODLAHY  
Dřevěné na zakázku

PODLAHY  
Vinylové

Soklové lišty

Hliníkové profily

Příslušenství

floorify

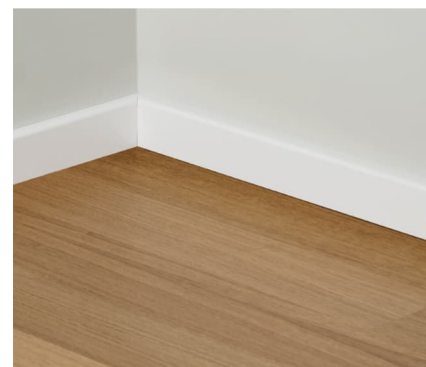
## PODLAHY VINYLÓVÉ

### Floorify CUSTOM PROFILES

Formát (mm)	13 x 58 x 2000
Nosič	HDPS
Záruka	2 roky
Obsah balení	1 ks
Hmotnost balení (kg)	0,65

Název (dřevina, dekor)	Povrchová úprava	Kód	Dostup- nost	Kč/m bez DPH
<b>Bílá přetíratelná</b>	Nátěr UV barvou	SKFWHITE	CS	<b>221,-</b>

### SOKLOVÁ LIŠTA FLOORIFY STANDARDNÍ BÍLÁ PŘETÍRATELNÁ



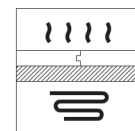
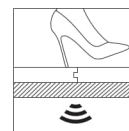
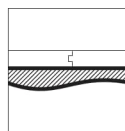
### FLOORIFY ACCESSORIES

#### Značkové příslušenství Floorify

#### Podložka

Formát (mm)	2 x 1030 x 14570
Redukce kročejové ho hluku:	20 dB
Pevnost v tlaku:	>70 kPa
Test kolečkových křesel	25 000 cyklů
Tepelný odpor (R)	0,054 m²K/W
Balení (m²)	15
Paleta (m²)	300

Název (dřevina, dekor)	Kód	Dostup- nost	Kč/m²/ks bez DPH
<b>Floorify Comfort Underlay - podložka</b>	U001	S	<b>159,-</b>
<b>Floorify Conny 11 - aktivní čistič</b>	M001	S	<b>515,-</b>
<b>Floorify Conny Turbo 11 - intenzivní čistič</b>	M002	S	<b>689,-</b>



Aktivní čistič Conny – M001



Intenzivní čistič Conny Turbo – M002

#### Dostupnost podlah a příslušenství FLOORIFY:

S skladem v Hodoníně

CS centrální sklad, dodání za cca 2 týdny



## PODLAHY VINYLOVÉ

### Schodová hrana Floorify typ C

Schodové hrany Floorify se standardně vyrábí jako typ C bez předsazeného nosu pro rovný obklad schodiště. Pro boční zališťování viditelné hrany schodu doporučujeme vhodně zvolenou hranu ABS. Svislý ohyb se provádí u obou řad BOARDS standardně na výšku 5 cm. Svislý ohyb u řady TILES (600 x 900 mm) se provádí na výšku 20 cm, takže celý schodový stupeň včetně podstupnice u rovného schodu je možné provést z jedné schodové hrany.

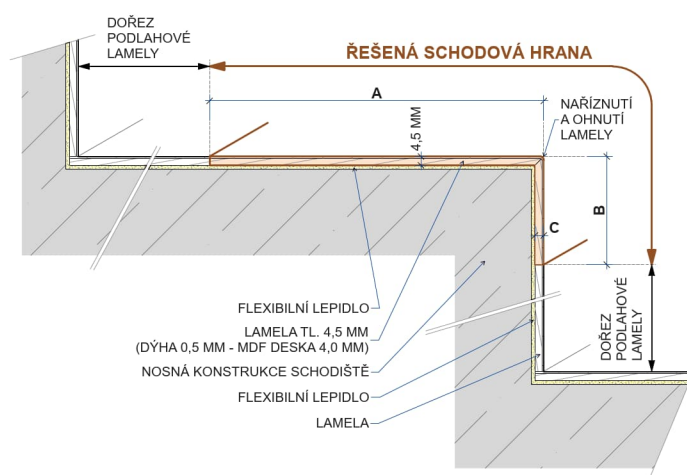
Typ výrobku	Řada	Kód podlahy	Název (dřevina, dekor)	Profil schodové hrany A/B/C (mm)	Dostupnost	Cena bez DPH pro výrobu 2-9 ks schodových hran v originální délce lamely (Kč/m)	Cena bez DPH pro výrobu 10 ks a více schodových hran v originální délce lamely (Kč/m)
Schodová hrana typ C	LONG PLANKS	F001	Paris Tan	170/55/4,5	0	844,-	763,-

Pozn: Na vyžádání zašleme kompletní ceník hran, ke stažení na [www.parketkoncept.cz](http://www.parketkoncept.cz)

Typ C



TYP C FLOORIFY



HERRINGBONE - F303 Ika



PLANKS - F052 Husky



## Schodová hrana Floorify typ C Hrana s integrovanými bočními hranami

V letošním roce přicházíme s novou generací schodových hran Floorify typ C s integrovanými bočními hranami výšky 37 mm; posouváme tak vzhled a kvalitu výsledného schodiště na zcela jinou úroveň. Také realizace takových polootevřených, nebo zcela otevřených schodišť se nyní výrazně usnadňuje. Schodové hrany jsou vyrobeny přímo z podlahových panelů v barvě dekoru podlahy. Výsledkem je elegantní, moderní schodiště s velmi čistým provedením.

Typ výrobku	Řada	Kód podlahy	Název (dřevina, dekor)	Profil schodové hrany A/B/C (mm)	Dostupnost	Cena bez DPH pro výrobu 2-9 ks schodových hran v originální délce lamely (Kč/m)	Cena bez DPH pro výrobu 10 ks a více schodových hran v originální délce lamely (Kč/m)
Schodová hrana Typ C Hrana - levý ohyb	LONG PLANKS	F001	Paris Tan	170/55/4,5	0	1019,-	938,-
Schodová hrana Typ C Hrana - pravý ohyb	LONG PLANKS	F001	Paris Tan	170/55/4,5	0	1019,-	938,-
Schodová hrana Typ C Průběžná - levý ohyb	LONG PLANKS	F001	Paris Tan	170/55/4,5	0	692,-	612,-
Schodová hrana Typ C Průběžná - pravý ohyb	LONG PLANKS	F001	Paris Tan	170/55/4,5	0	692,-	612,-

Pozn: Na vyžádání zašleme kompletní ceník hran, ke stažení na [www.parketkoncept.cz](http://www.parketkoncept.cz)

Typ C Hrana – levý ohyb



Typ C Hrana – pravý ohyb



Typ C Průběžný – levý ohyb



Typ C Průběžný – pravý ohyb



Schodové hrany Floorify se standardně dodávají v plné délce podlahové lamely a takto jsou naceněny v základním ceníku. Na přání je možné je vyrobít napojené do větší délky – vždy je nutné objednávat nadpojené už z výroby na požadovanou větší délku, nelze nadpojet jednotlivé schodové hrany na délku na stavbě. Samozřejmě je možné objednat hrany zakrácené na jinou menší požadovanou délku.

### Dostupnost schodových hran FLOORIFY typ C:

**0** na objednávku, termín dodání se řídí podle dostupnosti položky podlahy, ze které se vyrábí, uvedené ve sloupci Dostupnost:

Dostupnost podlah CS - dodání schodových hran za cca 6 týdnů

Dostupnost podlah S - dodání schodových hran za cca 4 týdny